

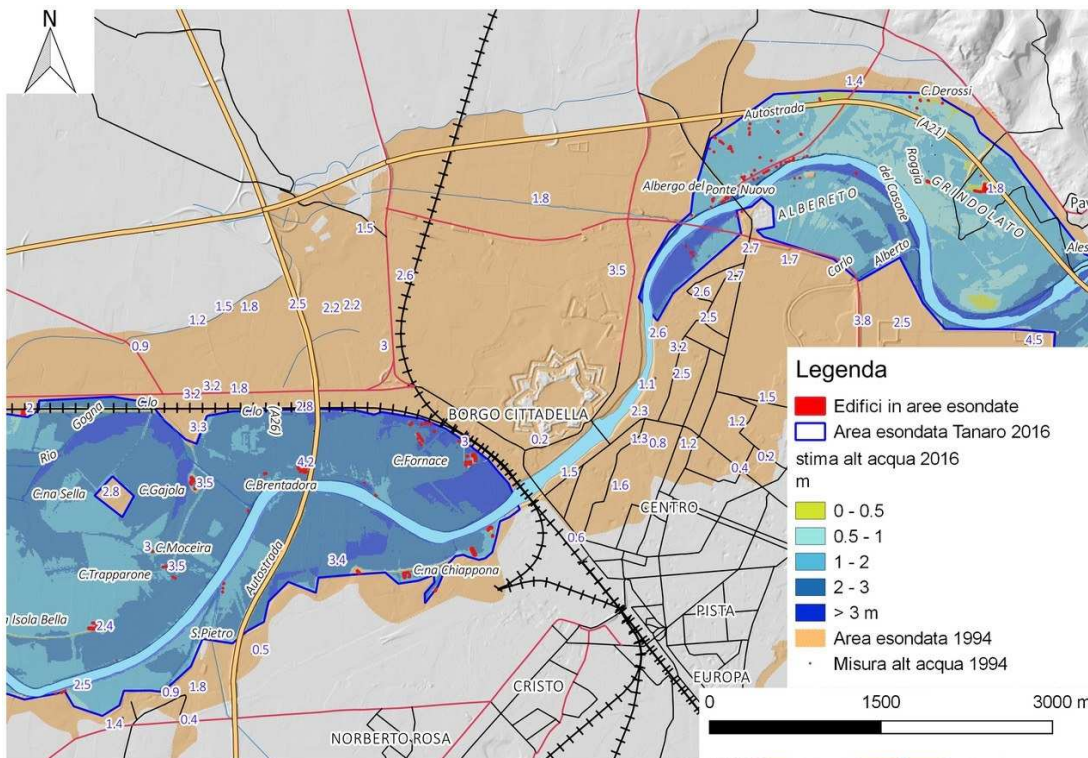
La mappa delle zone esondate

Le acque esondate a novembre 2016 sono state contenute dalle arginature costruite dopo l'alluvione del 1994



ALESSANDRIA – Un confronto tra le zone alluvionate nel 1994 e nel 2016: in una carta elaborata dal geologo Davide Notti si vede chiaramente come le acque esondate nei giorni scorsi siano state contenute dalle arginature a monte e a valle della città e dalle sponde nel tratto urbano. Le altezze raggiunte nelle zone golenali sono di circa mezzo metro inferiori al 1994

La carta è stata elaborata sulla base delle altezze stimate dell'acqua nel 2016 e sulle misure fornite da Arpa Piemonte per il 1994.



1/12/2016

Redazione - redazione@alexandrianews.it